

לצורך לימוד בלבד

להלן הסכמה המתקבלת מתאור השאלה לפני הוספת הגנרטור: החיבור מוזן משנאי הממוקם בתוך המבנה, לכן סביר להניח שנעשה שיימוש ב- "טי-אן-אס" כהגנה בפני חישמול. דבר נוסף התומך בכך שהמבנה מאופס היא דרישת המתכנן לביצוע הארקת-שיטה מנק' הניוטרל של הגנרטור לפה"פ ראשי גנרטור (קיום פה"פ מצביע על קיום השוואת פוטנציאלים במתקן).

נדרש להוסיף לוח חדש גנרטור לאספקה חילופית אשר ימוקם בחדר יעודי בעל פה"פ עצמאי.

המתכנן דרש להתקין הארקת-שיטה לגנרטור המחברת באמצעות מוליך-תווך בין נק' הניוטרל של הגנרטור (פס-האפסים של הגנרטור) לפה"פ ראשי גנרטור, מכך ניתן להסיק שקיימת הפרדה גלוונית בין מע' מוליכי האפס מצד ח"ח למע' מוליכי האפס מצד הגנרטור, הפרדה כנ"ל נעשתה לצורך מניעת איפוס כפול במתקן (שהרי קיימים במתקן שני איפוסים אחד מצד ח"ח והשני מצד הגנרטור ואנו נדרשים בחוק-החשמל כי רק אחד מהם יהיה פעיל בכל רגע נתון בו המתקן עובד) ההפרדה הגלבנית יכולה להתבצע רק כאשר משתמשים במחלף ארבעה קטבים.

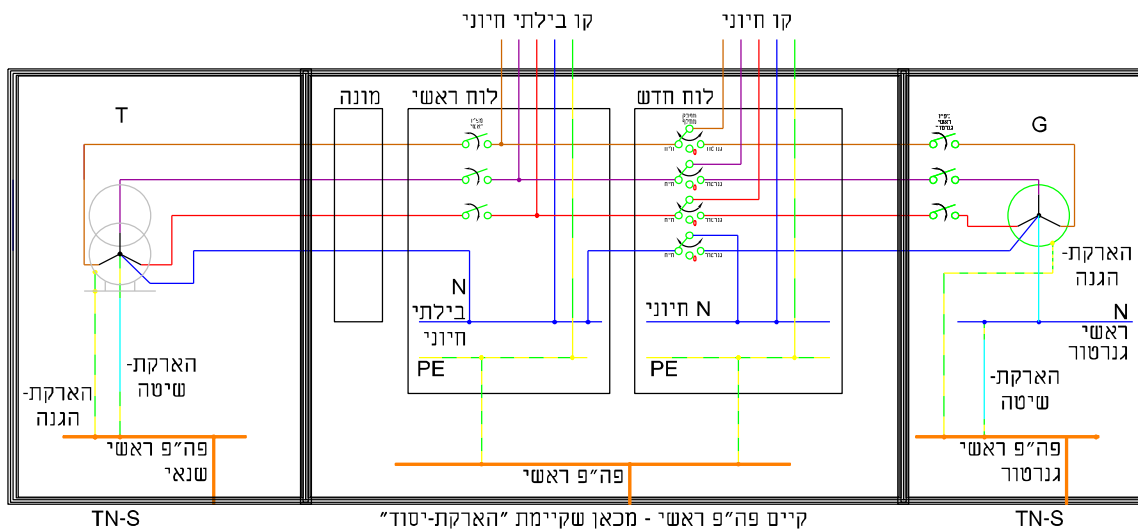
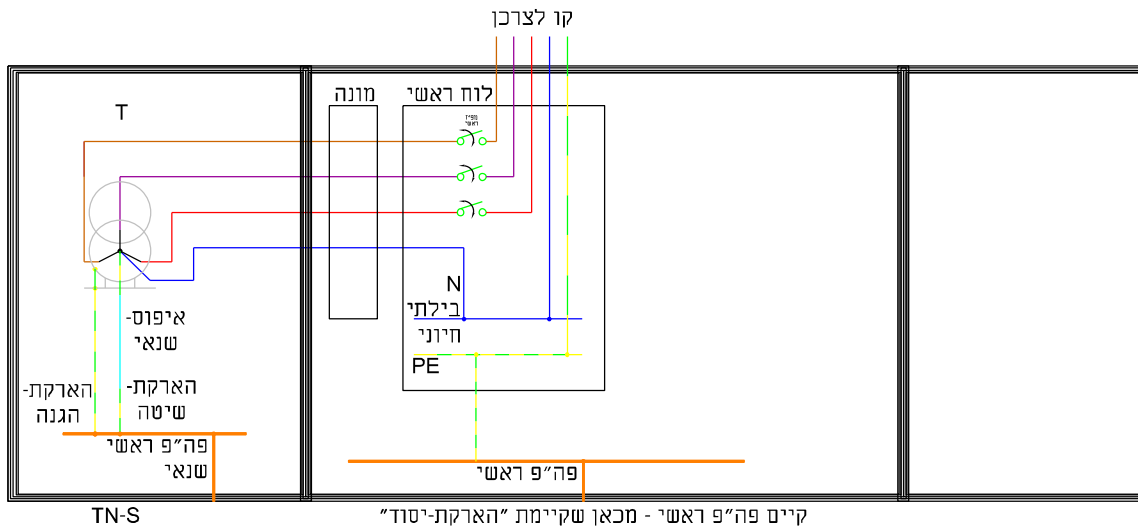
▲ התנאים כפי שמוצגים בשאלה - "לפני"

▼ התנאים בשלב הסופי לאחר התיקון - "אחרי"

להלן הסכמה הסופית המתקבלת לאחר הוספת הלוח החדש:

- א. הזנה מצד ח"ח מוגנת ב- "טי-אן-אס"
- ב. הזנה מצד גנרטור מוגנת ב- "טי-אן-אס"
- ג. שימוש במחלף ארבע קטבים - ליצירת הפרדה במע' מוליכי האפס ומניעת האיפוס כפול
- ד. התקנת הארקת-שיטה לגנרטור

לפיכך תשובה 3 היא הנכונה, לדעתי!



אבי כהן חשמלאי-מהנדס, בסיוע ירדן יצחקי- בודק סוג-3 פעיל

Electrical Office		תשובות לוועדת בודקים - אבי כהן			
		שאלה מס' 491 - בקובץ מאגר שאלות - משרד העבודה			
DRAWN כהן אבי		והרווחה - Electricians-sample-exam-questions			
DESIGNED כהן אבי		SIZE: A3	DATE: 12/12/2018	DWG NO. 08042 - השאלה	REV: 00
APPROVED ירדן יצחקי		SCALE		SHEET: 000 OFF	